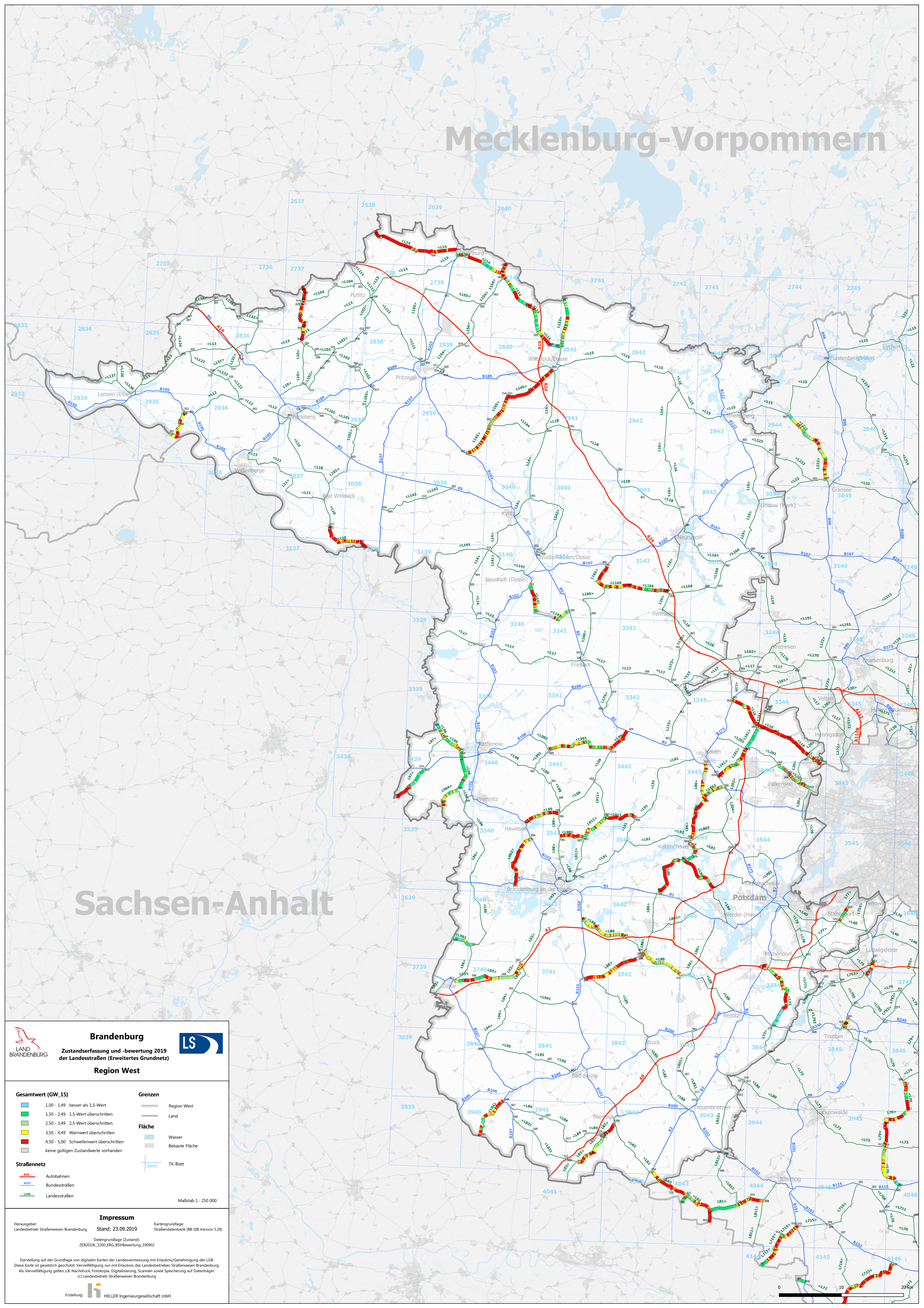


# Mecklenburg-Vorpommern

# Sachsen-Anhalt



**Brandenburg**  
LAND BRANDENBURG

**Zustandserfassung und -bewertung 2019 der Landesstraßen (Erweitertes Grundnetz)**

**Region West**

**Gesamtwert (GW\_15)**

- 1,00 - 1,49 besser als 1,5-Wert
- 1,50 - 2,49 1,5-Wert überschritten
- 2,50 - 3,49 2,5-Wert überschritten
- 3,50 - 4,49 Warnwert überschritten
- 4,50 - 5,00 Schwellenwert überschritten
- keine gültigen Zustandswerte vorhanden

**Grenzen**

- Region West
- Land

**Fläche**

- Wasser
- Bebaute Fläche

**Straßennetz**

- A 24 Autobahnen
- B 187 Bundesstraßen
- L 185 Landesstraßen

**Maßstab 1 : 250 000**

**Impressum**

Herausgeber: Landesbetrieb Straßenwesen Brandenburg  
Stand: 23.09.2019  
Datengrundlage (Zustand): ZEB2019\_1200\_EKG\_BSWBewertung\_190902

Kartengrundlage: Straßendatenbank (BB-SIB Version 5.20)

Darstellung auf der Grundlage von digitalen Karten der Landesvermessung mit Erlaubnis/Genehmigung der LGB.  
Diese Karte ist gesetzlich geschützt. Vervielfältigung nur mit Erlaubnis des Landesbetriebes Straßenwesen Brandenburg.  
Als Vervielfältigung gelten z.B. Nachdruck, Fotokopie, Digitalisierung, Scannen sowie Speicherung auf Datenträger.  
(c) Landesbetrieb Straßenwesen Brandenburg

Erstellung: **HELLER** Ingenieurgesellschaft mbH